

Με 2 διανυκτερεύσεις στη Χαϊδελβέργη  
και εκδρομή στο μοναδικό Ρότενμπουργκ ομπ ντερ Τάουμπερ!



## **Αλσατία με διαμονή και στη Χαϊδελβέργη – Ρομαντικός δρόμος**

**Στρασβούργο – Έγκισχαϊμ – Κολμάρ – Ριμπωβιλέ – Μέλανας Δρυμός  
Τρίμπεργκ – Μπάντεν Μπάντεν – Χαϊδελβέργη – Ρομαντικός Δρόμος  
Ρότενμπουργκ ομπ ντερ Τάουμπερ – Φρανκφούρτη**

**ΑΝΑΧΩΡΗΣΕΙΣ 2025: 20.12, 21.12, 22.12, 23.12, 24.12, 27.12, 28.12, 29.12, 30.12**

**ΑΝΑΧΩΡΗΣΗ 2026: 03.01**

**6, 7 ημέρες**

## Ταξίδι στην Αλσατία, τον Ρομαντικό Δρόμο και τον Μέλανα Δρυμό!

Απολαύστε τους μυθικούς αμπελώνες της Αλσατίας, το πανέμορφο Στρασβούργο και την κουκλίστικη Χαϊδελβέργη, σε αυτό το 6ήμερο ή 7ήμερο πρόγραμμα (ανάλογα με την αναχώρηση) του Travel House! Δοκιμάστε εκλεκτό αλσατικό κρασί ρίσλινγκ, περιπλανηθείτε σε παραμυθένια κάστρα και μεσαιωνικές πόλεις όπως το Ρότενμπουργκ και περπατήστε μέσα στον θρυλικό Μέλανα Δρυμό που τόσο έχει εκθειάσει η γερμανική ρομαντική ποίηση. Ένα πρόγραμμα όπου συμπλέκονται ονειρικά μεσαιωνικά δουκάτα και δροσερά κελάρια, με προηγμένες πολιτείες και απαστράπτουσα κουλτούρα. Στο Στρασβούργο κτυπά η καρδιά των ευρωπαϊκών θεσμών, στη Χαϊδελβέργη μεσουρανεί το Πανεπιστήμιο ως κιβωτός σοφίας, στο Μπάντεν-Μπάντεν οι θεατρικές σκηνές, τα spa και τα τυχερά παιχνίδια γεμίζουν από μεγιστάνες, ενώ στον Μέλανα Δρυμό ερχόμαστε στον πνεύμονα της Ευρώπης.

## Η ΔΙΑΦΟΡΕΤΙΚΟΤΗΤΑ ΤΟΥ TRAVEL HOUSE

Ένα εξαιρετικό αεροπορικό 6ήμερο / 7ήμερο πρόγραμμα στη Γερμανία και στη Γαλλία με πλούσιες παροχές!

### Επιλέγουμε διαμονή στη Χαϊδελβέργη

Το Travel House, οπαδός των ποιοτικών προγραμμάτων, επιλέγει διαμονή στην πανέμορφη αυτή γραφική πόλη που, λόγω κόστους, συνήθως περιορίζεται σε ημερήσια εκδρομή.

### Αλσατία & Ρομαντικός Δρόμος

Δύο ταξίδια σε ένα. Γαλλικός Δρόμος του Κρασιού με ορμητήριο το Στρασβούργο & γερμανικός Ρομαντικός Δρόμος με επίσκεψη στο μοναδικό Ρότενμπουργκ.

### Μεσαιωνικά αλσατικά χωριά

Εκδρομή στα ξεχωριστά οινικά χωριά Ριμπωβιλέ, Κολμάρ και Έγκισχαϊμ που το Travel House έχει επιλέξει και ξεχωρίζουν στον αλσατικό Δρόμο του Κρασιού.

### Γιατί μας αρέσει

Συνδυάζουμε τον μεσαιωνικό αλσατικό Δρόμο του Κρασιού με τον ποιητικό Ρομαντικό Δρόμο της Γερμανίας. Απολαμβάνουμε τα ομορφότερα και διασημότερα οινικά χωριά της Αλσατίας και τη Γερμανία της καταπράσινης φύσης και του Γκαίτε.

### Το πρόγραμμά μας περιλαμβάνει:

- **Απευθείας πτήσεις για Φρανκφούρτη με Lufthansa, Aegean & Sky Express.**
- **Αφιερώνουμε χρόνο στο Στρασβούργο και δεν το βλέπουμε βιαστικά.** Με μια πλούσια 6 - 7ήμερη διάρκεια και με **3 διανυκτερεύσεις στο Στρασβούργο** στο AC Hotel by Marriott 4\* sup., ή Best Western Plus Hotel Monopole 4\*, ή Hilton 4\* ή εφάμιλλο ξενοδοχείο 4\*, έχουμε χρόνο να το απολαύσουμε καθώς επίσης και να εξερευνήσουμε τα χωριά της Αλσατίας.
- **Δύο ή τρεις διανυκτερεύσεις στη Χαϊδελβέργη**, στο Plaza 4\* ή Atlantic 4\* ή NH 4\* ή εφάμιλλο ξενοδοχείο 4\*.
- **Πρωινό μπουφέ καθημερινά.**
- **Επίσκεψη στα διασημότερα οινικά χωριά της Αλσατίας Κολμάρ, Ριμπωβιλέ, Έγκισχαϊμ**, με τα καλύτερα κρασιά της Ευρώπης!
- **Περιήγηση στο ωραιότερο τμήμα του Μέλανα Δρυμού**, από όπου περνάει ο Ρομαντικός Δρόμος και επίσκεψη στην πόλη-κόσμημα Ρότενμπουργκ Ομπ ντερ Τάουμπερ.
- Επίσκεψη στην κοσμοπολίτικη, αυτοκρατορική λουτρόπολη **Μπάντεν-Μπάντεν** και στο **Τρίμπεργκ**.
- Έμπειρος Έλληνας αρχηγός.

**Προσοχή:** Οι φόροι των πόλεων και των ξενοδοχείων, καθώς και τα φιλοδωρήματα περιλαμβάνονται στην τελική τιμή και δεν πληρώνονται τοπικά, όπως συμβαίνει συνήθως.



## Το ταξίδι με τα μάτια του Travel House

### **Δρόμος του Κρασιού, Μέλανας Δρυμός και Ρομαντικός Δρόμος**

Έξι ή επτά ημέρες σε ένα συνδυαστικό πανόραμα της Αλσατίας. Μία εναλλακτική πρόταση, που καλύπτει: από την ωραιότερη πόλη του γερμανικού Ρομαντικού Δρόμου, το **Ρότενμπουργκ**, μέχρι τα διασημότερα μεσαιωνικά οινοχώρια της Αλσατίας (Κολμάρ, Ριμπωβιλέ και Έγκισχαϊμ). Ένα πρόγραμμα που συνδυάζει ονειρικά μεσαιωνικά δουκάτα, δροσερά κελάρια, προηγμένες πολιτείες και απαστράπτουσα κουλτούρα. Στο Στρασβούργο κτυπά η καρδιά των ευρωπαϊκών θεσμών, στη Χαϊδελβέργη μεσουρανεί το Πανεπιστήμιο ως κιβωτός σοφίας, το κοσμοπολίτικο Μπάντεν Μπάντεν γεμίζει από μεγιστάνες, ενώ στον Μέλανα Δρυμό ερχόμαστε στον πνεύμονα της Ευρώπης.

### **Τα χωριά της Αλσατίας**

Ακολουθούμε τον διάσημο αλσατικό Δρόμο του Κρασιού που η ιστορία του αρχίζει από τον μεσαιώνα και κάνουμε στάσεις στα σημαντικότερα οινικά χωριά της περιοχής. Ατενίζουμε τους μεθυστικούς αμπελώνες από τους Βοσγίους Λόφους όπου βρίσκεται χτισμένο το **Ριμπωβιλέ** και δοκιμάζουμε την περίφημη λευκή ποικιλία ρίσλινγκ.

Ακολουθεί η κορωνίδα **Κολμάρ**, με το απίθανο ιστορικό κέντρο και τη Μικρή Βενετία. Εδώ γεννήθηκε και έζησε ο γλύπτης που φιλοτέχνησε το Άγαλμα της Ελευθερίας της Νέας Υόρκης. Καταλήγουμε στο γραφικό **Έγκισχαϊμ**, ένα από τα ομορφότερα μεσαιωνικά χωριά της Γαλλίας – βρίσκεται στο Νο1 των προτιμήσεων των Γάλλων.

### **Διαμονή στη Χαϊδελβέργη**

Επιλέγουμε διαμονή στην **Χαϊδελβέργη** και όχι σε άλλες οικονομικές πόλεις-ορμητήρια χωρίς χαρακτήρα. Η Χαϊδελβέργη είναι μία από τις μακράν ομορφότερες πόλεις της Γερμανίας, και υπήρξε κοιτίδα του Ρομαντικού Δρόμου.

Με προϊστορικά ευρήματα 600.000 ετών, η πόλη αναδείχθηκε σε πολιτικό, θρησκευτικό και πολιτιστικό κέντρο επί Ρωμαϊκής Αυτοκρατορίας. Ωστόσο έλαμψε κυριολεκτικά τον μεσαίωνα όταν το 1386 ιδρύθηκε το πανεπιστήμιο της Χαϊδελβέργης το παλαιότερο στη Γερμανία μαζί με τη βιβλιοθήκη στην οποία φυλάσσονταν μοναδικής σπουδαιότητας συγγράμματα. Θα ξεναγηθούμε στο ιστορικό κέντρο της πόλης, θα δούμε τα εντυπωσιακά γοτθικά και μπαρόκ κτίρια, τα τέσσερα γεφύρια του Νέκαρ αλλά και τα σπουδαιότερα αξιοθέατα της νέας Χαϊδελβέργης.

Ένα ταξίδι σε μια από τις πιο σαγηνευτικές πλευρές της ηπείρου μας, όπου θα ανακαλύψουμε μια... διαφορετική Ευρώπη. Με βάση ένα έξυπνο και χορταστικό πρόγραμμα, **θα ταξιδέψουμε για 6 ή 7 ημέρες στη Γαλλία και στη Γερμανία** και θα πραγματοποιήσουμε δυο ταξίδια σε ένα. Στη Γαλλία, και συγκεκριμένα στην Αλσατία, έχουμε ως βάση το Στρασβούργο (3 διανυκτερεύσεις), την κοινοβουλευτική πρωτεύουσα της ΕΕ, θα δούμε τον γαλλικό Δρόμο του Κρασιού και θα επισκεφτούμε τα διασημότερα οινοχώρια στην Αλσατία.

Περνώντας στη γερμανική πλευρά, με έδρα μας την ιδιαίτερη Χαϊδελβέργη (2 ή 3 διανυκτερεύσεις) θα περιπλανηθούμε στον Μέλανα Δρυμό και στον Ρομαντικό Δρόμο όπου θα επισκεφτούμε και το χωριό-ορόσημο του Ρομαντικού Δρόμου, το πανέμορφο Ρότενμπουργκ ομπ ντερ Τάουμπερ.

Με την τεράστια εμπειρία που μας εξασφαλίζουν τα αναρίθμητα ταξίδια μας στην Ευρώπη, καταφέραμε να φτιάξουμε ένα πλήρες όσο και ορθολογικό πρόγραμμα 6 ή 7 ημερών, ώστε να απολαύσουμε στο έπακρο αυτή την τόσο ιδιαίτερη πλευρά της Ευρώπης.



## Highlights

- **Περιήγηση στη Χαϊδελβέργη**, με το πρώτο πανεπιστήμιο της Γερμανίας που ιδρύθηκε το 1382 και έκτοτε πρωταγωνιστεί στα γερμανικά γράμματα.
- Θα εκδράμουμε στους **Δρόμους του Κρασιού στην Αλσατία** και επίσκεψη στα διασημότερα οινικά χωριά της (Ριμπωβιλέ, Κολμάρ, Έγκισχαϊμ).
- Βόλτα στα κανάλια του **Στρασβούργου**.
- «Γεύση» από τον περίφημο **Ρομαντικό Δρόμο** και ξενάγηση στην πόλη-κόσμημα του Ρομαντικού Δρόμου, το **Ρότενμπουργκ ομπ ντερ Τάουμπερ**, με τη χρωματιστή γοθτική αρχιτεκτονική.





## Περιπλάνηση και εξερεύνηση

Η περιήγησή μας αρχίζει με πανοραμική ξενάγηση στη **Φρανκφούρτη**, την οικονομική πρωτεύουσα της Ευρώπης και συνεχίζεται στη γαλλική πλευρά των συνόρων και την Αλσατία, με την κοινοβουλευτική κοιτίδα της ΕΕ, το **Στρασβούργο**, να αποτελεί τη βάση μας για τις τρεις επόμενες ημέρες.

Αφού ξεναγηθούμε στη μεσαιωνική πόλη και δοκιμάσουμε την εκπληκτική αλσατική κουζίνα της, θα εξερευνήσουμε τη σπάνια επαρχία της. Θα επισκεφτούμε τα διασημότερα οινοχώρια της αλσατικής περιφέρειας, **Ριμπωβιλέ**, **Κολμάρ** και **Έγκισχαϊμ** για να μάθουμε τα πάντα για την οινοπαραγωγή της Αλσατίας.

Από το Στρασβούργο ερχόμαστε και στην αυτοκρατορική λουτρόπολη του **Μπάντεν Μπάντεν**, από τα διασημότερα χειμερινά θέρετρα της ευρωπαϊκής αριστοκρατίας, στην επικράτεια του **Μέλανα Δρυμού**, πριν καταλήξουμε στη **Χαϊδελβέργη**, την πόλη των γραμμάτων και των τεχνών, όπου θα έχουμε δύο διανυκτερεύσεις για να την εξερευνήσουμε και να την απολαύσουμε όπως πρέπει! Δεν θα παραλείψουμε φυσικά να δούμε από κοντά την ωραιότερη πόλη του διάσημου Ρομαντικού Δρόμου, το **Ρότενμπουργκ**, με την παραδοσιακή αρχιτεκτονική που χαρακτηρίζει την πανέμορφη γερμανική επαρχία, πριν το ταξίδι μας ολοκληρωθεί ξανά στη Φρανκφούρτη για την πτήση επιστροφής μας.

Προσοχή! Οι πτήσεις που βλέπετε στα προγράμματα του Travel House είναι πραγματικές.  
Υπάρχει δηλαδή μια αντίστοιχη κράτηση στην αεροπορική.  
Δεν είναι εικονική πραγματικότητα και απλή παράθεση των δρομολογίων της αεροπορικής εταιρείας.  
Στο Travel House δεν θα σας περιμένουν απογοητεύσεις και ακυρώσεις της τελευταίας στιγμής.



| Αριθμός Πτήσης   | Ημερομηνία Πτήσης | Διαδρομή (Από ⇒ Προς) | Ώρα Αναχώρησης | Ώρα Άφιξης |
|--|-------------------|-----------------------|----------------|------------|
| LH 1281  | 20/12/2025        | ΑΘΗΝΑ – ΦΡΑΝΚΦΟΥΡΤΗ   | 14:40          | 16:45      |
| LH 1278  | 26/12/2025        | ΦΡΑΝΚΦΟΥΡΤΗ – ΑΘΗΝΑ   | 13:50          | 17:35      |
| <p><b>7 ημέρες με 6 διανυκτερεύσεις, με μια επιπλέον διαν/ση στη Χαϊδελβέργη.</b><br/> <b>GROUP A: πρόγραμμα όπως περιγράφεται</b><br/> <b>GROUP B: το πρόγραμμα πραγματοποιείται αντίστροφα</b></p> |                   |                       |                |            |



| Αριθμός Πτήσης   | Ημερομηνία Πτήσης | Διαδρομή (Από ⇒ Προς) | Ώρα Αναχώρησης | Ώρα Άφιξης |
|--|-------------------|-----------------------|----------------|------------|
| LH 1281  | 21/12/2025        | ΑΘΗΝΑ – ΦΡΑΝΚΦΟΥΡΤΗ   | 14:00          | 16:05      |
| LH 1284  | 27/12/2025        | ΦΡΑΝΚΦΟΥΡΤΗ – ΑΘΗΝΑ   | 20:40          | 00:25 +1   |
| <p><b>7 ημέρες με 6 διανυκτερεύσεις, με μια επιπλέον διαν/ση στη Χαϊδελβέργη.</b><br/> <b>GROUP A: πρόγραμμα όπως περιγράφεται</b></p> |                   |                       |                |            |



| Αριθμός Πτήσης   | Ημερομηνία Πτήσης | Διαδρομή (Από ⇒ Προς) | Ώρα Αναχώρησης | Ώρα Άφιξης |
|--|-------------------|-----------------------|----------------|------------|
| LH 1281  | 21/12/2025        | ΑΘΗΝΑ – ΦΡΑΝΚΦΟΥΡΤΗ   | 14:00          | 16:05      |
| LH 1278  | 26/12/2025        | ΦΡΑΝΚΦΟΥΡΤΗ – ΑΘΗΝΑ   | 13:50          | 17:35      |
| <p><b>6 ημέρες με 5 διανυκτερεύσεις</b><br/> <b>GROUP B: πρόγραμμα όπως περιγράφεται</b></p> |                   |                       |                |            |



| Αριθμός Πτήσης | Ημερομηνία Πτήσης | Διαδρομή (Από ⇒ Προς) | Ώρα Αναχώρησης | Ώρα Άφιξης |
|----------------|-------------------|-----------------------|----------------|------------|
| <b>GQ 860</b>  | 21/12/2025        | ΑΘΗΝΑ – ΦΡΑΝΚΦΟΥΡΤΗ   | 11:15          | 13:25      |
| <b>GQ 861</b>  | 26/12/2025        | ΦΡΑΝΚΦΟΥΡΤΗ – ΑΘΗΝΑ   | 14:25          | 18:10      |

**6 ημέρες με 5 διανυκτερεύσεις**  
**GROUP C: το πρόγραμμα πραγματοποιείται αντίστροφα**



| Αριθμός Πτήσης | Ημερομηνία Πτήσης | Διαδρομή (Από ⇒ Προς) | Ώρα Αναχώρησης | Ώρα Άφιξης |
|----------------|-------------------|-----------------------|----------------|------------|
| <b>A3 830</b>  | 21/12/2025        | ΑΘΗΝΑ – ΦΡΑΝΚΦΟΥΡΤΗ   | 08:20          | 10:25      |
| <b>A3 833</b>  | 26/12/2025        | ΦΡΑΝΚΦΟΥΡΤΗ – ΑΘΗΝΑ   | 18:55          | 22:45      |

**6 ημέρες με 5 διανυκτερεύσεις**  
**GROUP B: πρόγραμμα όπως περιγράφεται**



| Αριθμός Πτήσης | Ημερομηνία Πτήσης | Διαδρομή (Από ⇒ Προς) | Ώρα Αναχώρησης | Ώρα Άφιξης |
|----------------|-------------------|-----------------------|----------------|------------|
| <b>GQ 860</b>  | 22/12/2025        | ΑΘΗΝΑ – ΦΡΑΝΚΦΟΥΡΤΗ   | 11:15          | 13:25      |
| <b>GQ 861</b>  | 27/12/2025        | ΦΡΑΝΚΦΟΥΡΤΗ – ΑΘΗΝΑ   | 14:25          | 18:10      |

**6 ημέρες με 5 διανυκτερεύσεις**  
**GROUP B: το πρόγραμμα πραγματοποιείται αντίστροφα**


**Lufthansa**

| Αριθμός Πτήσης | Ημερομηνία Πτήσης | Διαδρομή (Από ⇒ Προς) | Ώρα Αναχώρησης | Ώρα Άφιξης |
|----------------|-------------------|-----------------------|----------------|------------|
| LH 1279        | 22/12/2025        | ΑΘΗΝΑ – ΦΡΑΝΚΦΟΥΡΤΗ   | 13:10          | 15:15      |
| LH 1756        | 27/12/2025        | ΜΟΝΑΧΟ – ΑΘΗΝΑ        | 22:00          | 01:25 +1   |

**6 ημέρες με 5 διανυκτερεύσεις**  
**GROUP A: Με άφιξη στη Φρανκφούρτη και αναχώρηση από Μόναχο**


**Lufthansa**

| Αριθμός Πτήσης | Ημερομηνία Πτήσης | Διαδρομή (Από ⇒ Προς) | Ώρα Αναχώρησης | Ώρα Άφιξης |
|----------------|-------------------|-----------------------|----------------|------------|
| LH 1281        | 22/12/2025        | ΑΘΗΝΑ – ΦΡΑΝΚΦΟΥΡΤΗ   | 14:20          | 16:25      |
| LH 1284        | 27/12/2025        | ΦΡΑΝΚΦΟΥΡΤΗ – ΑΘΗΝΑ   | 20:40          | 00:25 +1   |

**6 ημέρες με 5 διανυκτερεύσεις**  
**GROUP C: το πρόγραμμα πραγματοποιείται αντίστροφα**  
**GROUP D: πρόγραμμα όπως περιγράφεται**

**ΑΕΓΕΑΝ** 

| Αριθμός Πτήσης | Ημερομηνία Πτήσης | Διαδρομή (Από ⇒ Προς) | Ώρα Αναχώρησης | Ώρα Άφιξης |
|----------------|-------------------|-----------------------|----------------|------------|
| A3 830         | 22/12/2025        | ΑΘΗΝΑ – ΦΡΑΝΚΦΟΥΡΤΗ   | 08:20          | 10:25      |
| A3 833         | 27/12/2025        | ΦΡΑΝΚΦΟΥΡΤΗ – ΑΘΗΝΑ   | 18:55          | 22:45      |

**6 ημέρες με 5 διανυκτερεύσεις**  
**GROUP D: πρόγραμμα όπως περιγράφεται**


**Lufthansa**

| Αριθμός Πτήσης | Ημερομηνία Πτήσης | Διαδρομή (Από ⇒ Προς) | Ώρα Αναχώρησης | Ώρα Άφιξης |
|----------------|-------------------|-----------------------|----------------|------------|
| LH 1281        | 23/12/2025        | ΑΘΗΝΑ – ΦΡΑΝΚΦΟΥΡΤΗ   | 14:10          | 16:15      |
| LH 1284        | 28/12/2025        | ΦΡΑΝΚΦΟΥΡΤΗ – ΑΘΗΝΑ   | 20:40          | 00:25 +1   |

**6 ημέρες με 5 διανυκτερεύσεις**  
**GROUP A: το πρόγραμμα πραγματοποιείται αντιστρόφα**


**Lufthansa**

| Αριθμός Πτήσης | Ημερομηνία Πτήσης | Διαδρομή (Από ⇒ Προς) | Ώρα Αναχώρησης | Ώρα Άφιξης |
|----------------|-------------------|-----------------------|----------------|------------|
| LH 1281        | 23/12/2025        | ΑΘΗΝΑ – ΦΡΑΝΚΦΟΥΡΤΗ   | 14:10          | 16:15      |
| LH 1284        | 28/12/2025        | ΦΡΑΝΚΦΟΥΡΤΗ – ΑΘΗΝΑ   | 20:40          | 00:25 +1   |

**6 ημέρες με 5 διανυκτερεύσεις**  
**GROUP B: πρόγραμμα όπως περιγράφεται**

**ΑEGEAN** 

| Αριθμός Πτήσης | Ημερομηνία Πτήσης | Διαδρομή (Από ⇒ Προς) | Ώρα Αναχώρησης | Ώρα Άφιξης |
|----------------|-------------------|-----------------------|----------------|------------|
| A3 830         | 23/12/2025        | ΑΘΗΝΑ – ΦΡΑΝΚΦΟΥΡΤΗ   | 08:20          | 10:25      |
| A3 833         | 28/12/2025        | ΦΡΑΝΚΦΟΥΡΤΗ – ΑΘΗΝΑ   | 18:55          | 22:45      |

**6 ημέρες με 5 διανυκτερεύσεις**  
**GROUP B: πρόγραμμα όπως περιγράφεται**


**Lufthansa**

| Αριθμός Πτήσης  | Ημερομηνία Πτήσης | Διαδρομή (Από ⇒ Προς) | Ώρα Αναχώρησης | Ώρα Άφιξης |
|---|-------------------|-----------------------|----------------|------------|
| LH 1281   | 24/12/2025        | ΑΘΗΝΑ – ΦΡΑΝΚΦΟΥΡΤΗ   | 14:30          | 16:35      |
| LH 1284   | 29/12/2025        | ΦΡΑΝΚΦΟΥΡΤΗ – ΑΘΗΝΑ   | 20:40          | 00:25 +1   |
| <b>6 ημέρες με 5 διανυκτερεύσεις<br/>GROUP A: πρόγραμμα όπως περιγράφεται</b> |                   |                       |                |            |


**Lufthansa**

| Αριθμός Πτήσης   | Ημερομηνία Πτήσης | Διαδρομή (Από ⇒ Προς) | Ώρα Αναχώρησης | Ώρα Άφιξης |
|--|-------------------|-----------------------|----------------|------------|
| LH 1281  | 24/12/2025        | ΑΘΗΝΑ – ΦΡΑΝΚΦΟΥΡΤΗ   | 14:30          | 16:35      |
| LH 1284  | 29/12/2025        | ΦΡΑΝΚΦΟΥΡΤΗ – ΑΘΗΝΑ   | 20:40          | 00:25 +1   |
| <b>6 ημέρες με 5 διανυκτερεύσεις<br/>GROUP B: το πρόγραμμα πραγματοποιείται αντίστροφα</b> |                   |                       |                |            |


**Lufthansa**

| Αριθμός Πτήσης   | Ημερομηνία Πτήσης | Διαδρομή (Από ⇒ Προς) | Ώρα Αναχώρησης | Ώρα Άφιξης |
|--|-------------------|-----------------------|----------------|------------|
| LH 1281  | 24/12/2025        | ΑΘΗΝΑ – ΦΡΑΝΚΦΟΥΡΤΗ   | 14:30          | 16:35      |
| LH 1284  | 29/12/2025        | ΦΡΑΝΚΦΟΥΡΤΗ – ΑΘΗΝΑ   | 20:40          | 00:25 +1   |
| <b>6 ημέρες με 5 διανυκτερεύσεις<br/>GROUP C: το πρόγραμμα πραγματοποιείται αντίστροφα</b> |                   |                       |                |            |



| Αριθμός Πτήσης   | Ημερομηνία Πτήσης | Διαδρομή (Από ⇒ Προς) | Ώρα Αναχώρησης | Ώρα Άφιξης |
|--|-------------------|-----------------------|----------------|------------|
| A3 830   | 24/12/2025        | ΑΘΗΝΑ – ΦΡΑΝΚΦΟΥΡΤΗ   | 08:20          | 10:25      |
| A3 833   | 29/12/2025        | ΦΡΑΝΚΦΟΥΡΤΗ – ΑΘΗΝΑ   | 18:55          | 22:45      |
| <b>6 ημέρες με 5 διανυκτερεύσεις</b><br><b>GROUP C: το πρόγραμμα πραγματοποιείται αντίστροφα</b> |                   |                       |                |            |



| Αριθμός Πτήσης   | Ημερομηνία Πτήσης | Διαδρομή (Από ⇒ Προς) | Ώρα Αναχώρησης | Ώρα Άφιξης |
|--|-------------------|-----------------------|----------------|------------|
| GQ 860   | 27/12/2025        | ΑΘΗΝΑ – ΦΡΑΝΚΦΟΥΡΤΗ   | 11:15          | 13:25      |
| GQ 861   | 01/01/2026        | ΦΡΑΝΚΦΟΥΡΤΗ – ΑΘΗΝΑ   | 14:25          | 18:10      |
| <b>6 ημέρες με 5 διανυκτερεύσεις</b><br><b>πρόγραμμα όπως περιγράφεται</b> |                   |                       |                |            |



| Αριθμός Πτήσης  | Ημερομηνία Πτήσης | Διαδρομή (Από ⇒ Προς) | Ώρα Αναχώρησης | Ώρα Άφιξης |
|---|-------------------|-----------------------|----------------|------------|
| GQ 860  | 28/12/2025        | ΑΘΗΝΑ – ΦΡΑΝΚΦΟΥΡΤΗ   | 11:15          | 13:25      |
| GQ 861  | 02/01/2026        | ΦΡΑΝΚΦΟΥΡΤΗ – ΑΘΗΝΑ   | 14:25          | 18:10      |
| <b>6 ημέρες με 5 διανυκτερεύσεις</b><br><b>GROUP A: πρόγραμμα όπως περιγράφεται</b> |                   |                       |                |            |


**Lufthansa**

| Αριθμός Πτήσης  | Ημερομηνία Πτήσης | Διαδρομή (Από ⇒ Προς) | Ώρα Αναχώρησης | Ώρα Άφιξης |
|---|-------------------|-----------------------|----------------|------------|
| LH 1281   | 28/12/2025        | ΑΘΗΝΑ – ΦΡΑΝΚΦΟΥΡΤΗ   | 14:00          | 16:05      |
| LH 1284   | 02/01/2026        | ΦΡΑΝΚΦΟΥΡΤΗ – ΑΘΗΝΑ   | 20:40          | 00:25 +1   |
| <b>6 ημέρες με 5 διανυκτερεύσεις<br/>GROUP B: πρόγραμμα όπως περιγράφεται</b> |                   |                       |                |            |


**Lufthansa**

| Αριθμός Πτήσης  | Ημερομηνία Πτήσης | Διαδρομή (Από ⇒ Προς) | Ώρα Αναχώρησης | Ώρα Άφιξης |
|---|-------------------|-----------------------|----------------|------------|
| LH 1281   | 28/12/2025        | ΑΘΗΝΑ – ΦΡΑΝΚΦΟΥΡΤΗ   | 14:00          | 16:05      |
| LH 1284   | 03/01/2026        | ΦΡΑΝΚΦΟΥΡΤΗ – ΑΘΗΝΑ   | 20:40          | 00:25 +1   |
| <b>7 ημέρες με 6 διανυκτερεύσεις, με μια επιπλέον διαν/ση στη Χαϊδελβέργη.<br/>GROUP D: πρόγραμμα όπως περιγράφεται</b> |                   |                       |                |            |


**Lufthansa**

| Αριθμός Πτήσης   | Ημερομηνία Πτήσης | Διαδρομή (Από ⇒ Προς) | Ώρα Αναχώρησης | Ώρα Άφιξης |
|--|-------------------|-----------------------|----------------|------------|
| LH 1281  | 28/12/2025        | ΑΘΗΝΑ – ΦΡΑΝΚΦΟΥΡΤΗ   | 14:00          | 16:05      |
| LH 1284  | 02/01/2026        | ΦΡΑΝΚΦΟΥΡΤΗ – ΑΘΗΝΑ   | 20:40          | 00:25 +1   |
| <b>6 ημέρες με 5 διανυκτερεύσεις<br/>GROUP C: το πρόγραμμα πραγματοποιείται αντίστροφα</b> |                   |                       |                |            |


**Lufthansa**

| Αριθμός Πτήσης | Ημερομηνία Πτήσης | Διαδρομή (Από ⇒ Προς) | Ώρα Αναχώρησης | Ώρα Άφιξης |
|----------------|-------------------|-----------------------|----------------|------------|
| LH 1279        | 29/12/2025        | ΑΘΗΝΑ – ΦΡΑΝΚΦΟΥΡΤΗ   | 13:10          | 15:15      |
| LH 1284        | 03/01/2026        | ΦΡΑΝΚΦΟΥΡΤΗ – ΑΘΗΝΑ   | 20:40          | 00:25 +1   |

**6 ημέρες με 5 διανυκτερεύσεις  
το πρόγραμμα πραγματοποιείται αντίστροφα**


**Lufthansa**

| Αριθμός Πτήσης | Ημερομηνία Πτήσης | Διαδρομή (Από ⇒ Προς) | Ώρα Αναχώρησης | Ώρα Άφιξης |
|----------------|-------------------|-----------------------|----------------|------------|
| LH 1281        | 30/12/2025        | ΑΘΗΝΑ – ΦΡΑΝΚΦΟΥΡΤΗ   | 14:10          | 16:15      |
| LH 1284        | 04/01/2026        | ΦΡΑΝΚΦΟΥΡΤΗ – ΑΘΗΝΑ   | 20:40          | 00:25 +1   |

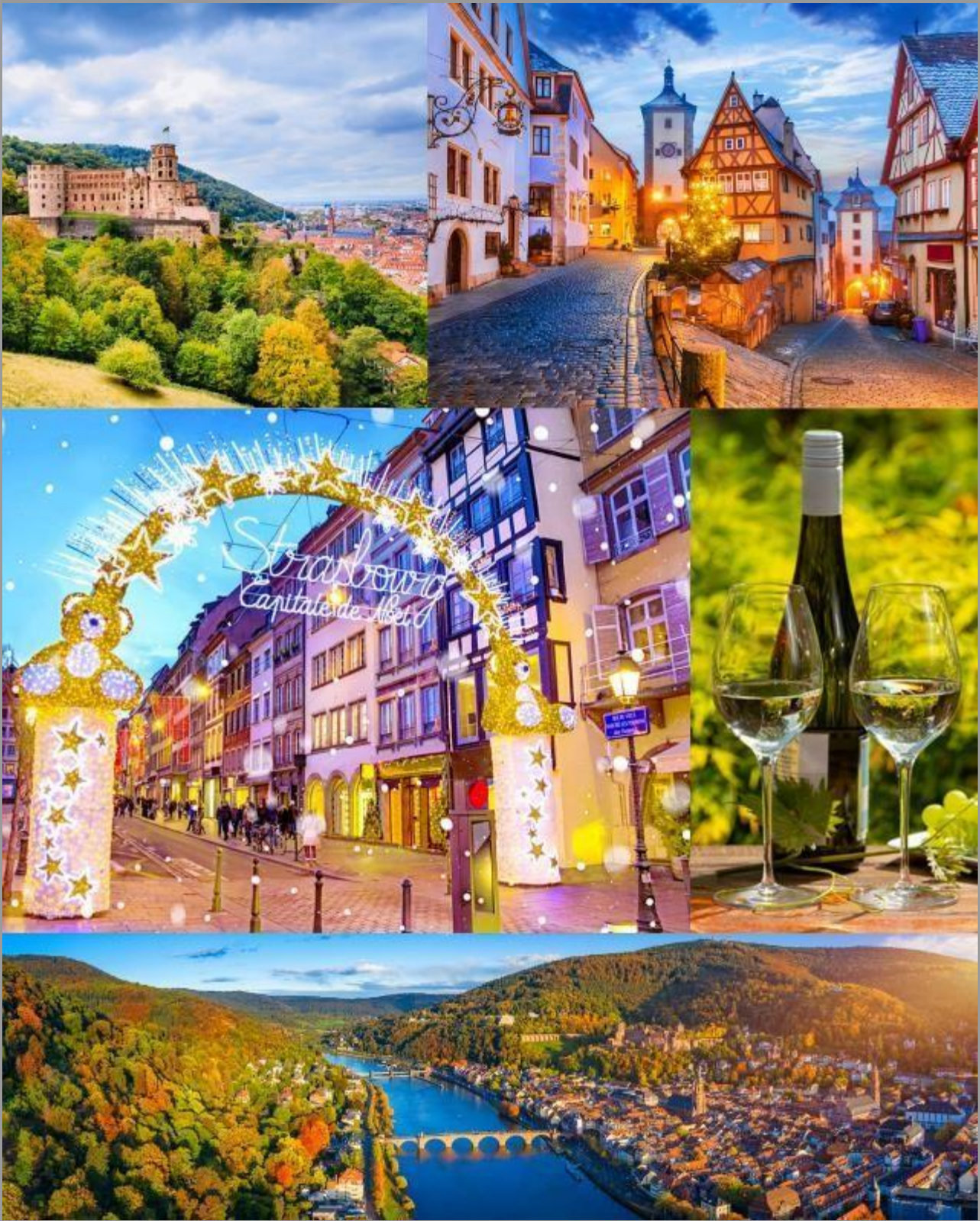
**6 ημέρες με 5 διανυκτερεύσεις**  
**GROUP A: το πρόγραμμα πραγματοποιείται αντίστροφα**  
**GROUP B: πρόγραμμα όπως περιγράφεται**


**Lufthansa**

| Αριθμός Πτήσης | Ημερομηνία Πτήσης | Διαδρομή (Από ⇒ Προς) | Ώρα Αναχώρησης | Ώρα Άφιξης |
|----------------|-------------------|-----------------------|----------------|------------|
| LH 1281        | 03/01/2026        | ΑΘΗΝΑ – ΦΡΑΝΚΦΟΥΡΤΗ   | 14:40          | 16:45      |
| LH 1284        | 08/01/2026        | ΦΡΑΝΚΦΟΥΡΤΗ – ΑΘΗΝΑ   | 20:40          | 00:25 +1   |

**6 ημέρες με 5 διανυκτερεύσεις**  
**GROUP C: πρόγραμμα όπως περιγράφεται**  
**GROUP D: το πρόγραμμα πραγματοποιείται αντίστροφα**

Εμπειρίες ...





## **Μια εμπειρία μας από την Αλσατία**

Γαλλική επαρχία με γερμανικό DNA, καθώς η περιοχή άλλαξε χέρια πολλές φορές ανά τους αιώνες της ιστορίας της. Ο επισκέπτης της θα βρει τον εαυτό του να αναρωτιέται συχνά σε ποια από τις δύο χώρες βρίσκεται, μια και η ατμόσφαιρα, η αρχιτεκτονική, η κουζίνα και οι άνθρωποι της, μοιράζονται αρμονικά, χαρακτηριστικά και από τις δύο κουλτούρες. Η γεωγραφική της θέση, στο εμπορικό σταυροδρόμι της εύπορης κοιλάδας του Ρήνου, κατέστησαν την περιοχή ιδιαίτερα σημαντική οικονομικά, από την εποχή του Μεσαίωνα.

Ερειπωμένα μεσαιωνικά κάστρα και παμπάλαιες εκκλησίες, πανέμορφες πόλεις και χωριά, απέραντοι αμπελώνες που παράγουν κρασιά παγκόσμιας κλάσης και κάτοικοι πιο φιλόξενοι και ανοιχτοί από οποιαδήποτε άλλη περιοχή της Γαλλίας, κάνουν την Αλσατία μια μοναδική γωνιά της Ευρώπης για να επισκεφτεί κανείς.

Ο «δρόμος του κρασιού» - ο πιο διάσημος στη Γαλλία - που εκτείνεται σε 170 χιλιόμετρα μεταξύ του Στρασβούργου, πρωτεύουσας της επαρχίας και της πόλης της Μιλούζ, διασχίζει περίπου 70 παραμυθένια χωριά και κωμοπόλεις, τα περισσότερα με τα χαρακτηριστικά πολύχρωμα ξυλόδετα σπίτια με τις επικλινείς στέγες, τα λιθόστρωτα σοκάκια και τα ανθισμένα λουλούδια στα παρτέρια.

Γευσιγνωσία των εκλεκτών κρασιών των τοπικών οινοποιείων, φαγητό με επιρροές και από τις δύο χώρες, και οι κορυφαίες αλσατικές μπουραρίες, συμπληρώνουν ένα ταξίδι - όνειρο στην καρδιά της Ευρώπης.



## Χαϊδελβέργη, η διανοούμενη της Γερμανίας

Πόλη των τεχνών και των γραμμάτων, των φιλοσόφων και του πανεπιστημίου. Η Χαϊδελβέργη κρατά τη δική της, εξέχουσα, θέση στα γερμανικά γράμματα και στηρίζει στον πολιτισμό και την κουλτούρα της το παρόν και το μέλλον της. Σκεφτείτε πως σε μια πόλη περίπου 120.000 κατοίκων οι 30.000 είναι φοιτητές, συνεχίζοντας και εδραιώνοντας μία παράδοση που θέλει τη Χαϊδελβέργη φυτώριο διανοουμένων.

Ο θρύλος λέει λοιπόν πως όλοι εκείνοι που κάποτε άνοιξαν τους οριζοντές τους στο πανεπιστήμιο της Χαϊδελβέργης διέσχισαν την πόλη και περνώντας από την Παλιά Γέφυρα (Alte Brücke) έφταναν στην άλλη όχθη του ποταμού Νέκαρ, συνεχώς συλλογισμένοι και βυθισμένοι στις σκέψεις τους. Η διαδρομή που ακολουθούσαν αποτυπώθηκε εντέλει στη λαϊκή θυμοσοφία ως **Οδός των Φιλοσόφων** (Philosophenweg), ένα μονοπάτι περίπου 2 χλμ. που κάθε εν εξελίξει επιστήμονας της πόλης έχει διαβεί εκατοντάδες φορές.

Θα περίμενε λοιπόν κανείς πως με τέτοια αφοσίωση στα γράμματα να έχει η πόλη για έμβλημά της κάτι αντίστοιχο: ένα βιβλίο, έναν κονδυλοφόρο, κάτι τέλος πάντων που να εκφράζει την αγάπη της για τη γνώση. Ο επίσημος θυρεός

λοιπόν της πόλης είναι βέβαια ο λέοντας, συνηθισμένο έμβλημα στην Κεντρική Ευρώπη, το πραγματικό όμως σήμα-κατατεθέν της Χαϊδελβέργης είναι μία... μαϊμού! Ναι, δεν διαβάσατε λάθος! Το μπρούντζινο άγαλμα μιας μαϊμούς που βρίσκεται στην Παλιά Γέφυρα τοποθετήθηκε εκεί ήδη από τον 14ο αιώνα (μία πέτρινη εκδοχή της αρχικά) για να «τρομοκρατεί» όποιον έμπαινε στην πόλη με όχι και τόσο ευνοϊκές διαθέσεις. Σήμερα φυσικά πρωταγωνιστεί στις αναμνηστικές φωτογραφίες και δεν υπάρχει σέλφι-φαν που να μην έχει τραβήξει τη δική του πόζα μαζί της. Λένε μάλιστα πως αν την αγγίξεις, τότε σύντομα ο δρόμος σου θα σε φέρει ξανά στη Χαϊδελβέργη, ενώ αν ακουμπήσεις και τον καθρέφτη που κρατάει, τότε σε περιμένουν πλούτη! Θα δοκιμάσετε;





## Στρασβούργο

Η «συμπρωτεύουσα» της Ευρωπαϊκής Ένωσης φιλοξενεί τη δεύτερη έδρα του Ευρωπαϊκού Κοινοβουλίου και είναι μια πανέμορφη πόλη που ακροβατεί ανάμεσα στις δύο, ιστορικά εναλλασσόμενες ταυτότητές της, την γαλλική και τη γερμανική.

Με μεσαιωνικές ρίζες αλλά και έναν σύγχρονο κοσμοπολίτικο αέρα, είναι μια πόλη που προσφέρει ένα μοναδικό μείγμα ιστορίας, κουλτούρας, αρχιτεκτονικής και εξαιρετικής ποιότητας ζωής.

Στο Στρασβούργο ο Γουτεμβέργιος έκανε τις πρώτες του δοκιμές με την τυπογραφία και το άγαλμά του, μαζί με τον πανύψηλο καθεδρικό ναό της Παναγίας δεσπόζουν στο κέντρο της πόλης.

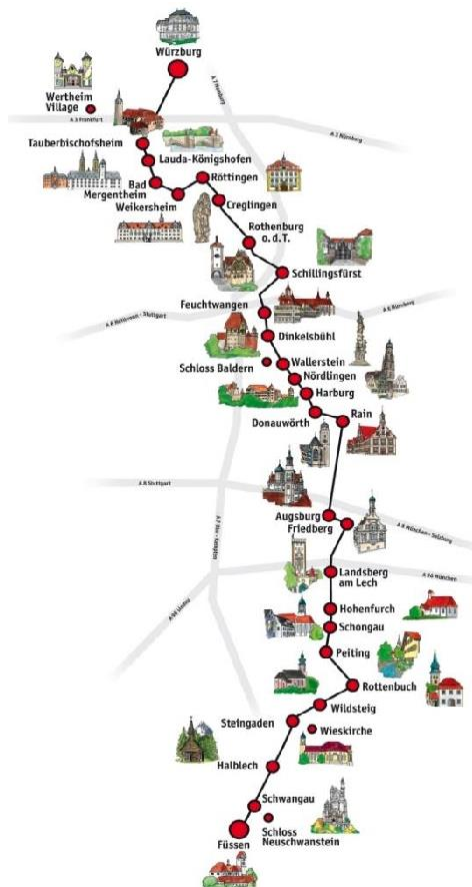
Ο λαβύρινθος με τα αμέτρητα λιθόστρωτα σοκάκια και τα κανάλια που διακλαδώνονται γύρω από τον ποταμό Ιλ που διασχίζει την πόλη, έχει το επίκεντρό του στο νησί Grande Ile, το κέντρο της μεσαιωνικής πόλης και στην Μικρή Γαλλία {Petite France}, την παλιά συνοικία με τα κουκλίστικα σπίτια αιώνων με τις χαρακτηριστικές στέγες και τα παράθυρα με τα πολύχρωμα λουλούδια - μια βόλτα που δεν χορταίνεις όσες ώρες κι αν της αφιερώσεις.

Παραδοσιακά εστιατόρια με επιρροές και από τις δύο χώρες, παλιές μπουραρίες που σερβίρουν τις περίφημες σε όλο τον κόσμο αλσατικές μπύρες και πλωτά μπαρ στα κανάλια της πόλης, προσφέρουν στον επισκέπτη αμέτρητες ποιοτικές επιλογές για φαγητό και διασκέδαση.



# Ρομαντικός Δρόμος

ένα «παιδί» των μαχών



Ο Δεύτερος Παγκόσμιος Πόλεμος έχει μόλις τελειώσει και τα συμμαχικά στρατεύματα κινούνται από τη νότια Βαυαρία προς το κέντρο της ηττημένης πλέον Γερμανίας. Είναι στρατιώτες που έχουν ζήσει τον πιο σκληρό πόλεμο της Ιστορίας, τσακισμένοι από τις στερήσεις, τους βομβαρδισμούς, τη φρίκη του πολέμου. Για πρώτη φορά μετά από χρόνια μπορούν να περπατούν χωρίς τον φόβο των στούκας κι αυτό από μόνο του είναι μεγάλο κέρδος. Καθώς βαδίζουν από τη νότια προς την κεντρική Γερμανία, την ανακούφιση διαδέχεται η έκπληξη: ο δρόμος τους περνά μέσα από δεκάδες χωριά και κωμοπόλεις που όχι μόνο δεν άγγιξε ο πόλεμος, αλλά και ο ίδιος ο χρόνος φαίνεται να τις άφησε να μείνουν για λίγο ακόμα εκεί στα χρόνια του Μεσαίωνα! Παραμυθένια χωριά, σπίτια με τις χαρακτηριστικές ξυλοδεσιές, κατακόκκινες στέγες και περιποιημένοι κήποι γεμάτοι λουλούδια – χωριά και χωριουδάκια μέσα σε πανέμορφη φύση, βγαλμένα λες από τα παραμύθια των αδελφών Γκριμμ.

Εκείνοι οι στρατιώτες λοιπόν, Αμερικανοί στην πλειοψηφία τους, αποκάλεσαν «Ρομαντικό Δρόμο» αυτή τη διαδρομή, από τις Άλπεις έως το Βίρτσμπουργκ, και η έκπληξη τους έμελλε να αποτελέσει ένα δώρο των νικητών του πολέμου στην ηττημένη Γερμανία.

Ο Ρομαντικός Δρόμος, μια απόσταση περίπου 350 χιλιομέτρων, εξελίχθηκε έτσι σε κορυφαίο αξιοθέατο της Γερμανίας με γύρω στα 25 εκατομμύρια επισκέπτες τον μήνα (τον μήνα!) και πάνω από 5 εκατομμύρια διανυκτερεύσεις! Όχι άδικα, το περιοδικό Focus τον χαρακτηρίζει «το πιο διάσημο τουριστικό αξιοθέατο της Γερμανίας»!



## ΠΡΟΓΡΑΜΜΑ ΕΚΔΡΟΜΗΣ

**1η ημέρα: ΑΘΗΝΑ/ΘΕΣΣΑΛΟΝΙΚΗ/ΛΑΡΝΑΚΑ – ΦΡΑΝΚΦΟΥΡΤΗ (πανοραμική περιήγηση) – ΣΤΡΑΣΒΟΥΡΓΟ**

Συγκέντρωση στο αεροδρόμιο και αναχώρηση για τη **Φρανκφούρτη**. Άφιξη στην «οικονομική πρωτεύουσα» της Ευρώπης. Αν και σήμερα είναι ευρέως γνωστή ως η έδρα της Ευρωπαϊκής Κεντρικής Τράπεζας, η Φρανκφούρτη είναι συνδεδεμένη στην καρδιά των Γερμανών με τον Γιόχαν Βόλφγκανγκ φον Γκαίτε (1749-1832), τον συγγραφέα του θρυλικού Φάουστ και κορυφαία ίσως φυσιογνωμία των γερμανικών γραμμάτων. Σημείο αναφοράς της πόλης, πέρα από τον Γκαίτε, είναι ο Καθεδρικός ναός όπου στέφονταν οι αυτοκράτορες της Αγίας Ρωμαϊκής Αυτοκρατορίας.

Στη βόλτα μας θα δούμε επίσης τον ναό του Αγίου Παύλου που θεωρείται κοιτίδα της γερμανικής δημοκρατίας, την κεντρική πλατεία Ρέμερ και τη Σιδηρά Γέφυρα με την αρχαιοελληνική επιγραφή και τα χιλιάδες... λουκέτα των ερωτευμένων.

Στη συνέχεια αναχωρούμε οδικώς για τη Γαλλία και το **Στρασβούργο**. Άφιξη, μεταφορά και τακτοποίηση στο ξενοδοχείο μας. Διανυκτέρευση.

**2η ημέρα: ΣΤΡΑΣΒΟΥΡΓΟ (περιήγηση)**

Το Στρασβούργο είναι η πόλη που αποτυπώνει όσο λίγες την έννοια «ευρωπαϊκή ταυτότητα». Ο λόγος φυσικά είναι προφανής, καθώς στο Στρασβούργο εδράζονται τα σημαντικότερα όργανα της ΕΕ: το Ευρωπαϊκό Κοινοβούλιο, το Ευρωπαϊκό Δικαστήριο Ανθρωπίνων Δικαιωμάτων και το παλάτι της Ευρώπης. Μαζί θα εξερευνήσουμε το **ιστορικό κέντρο** της πόλης, όπου θα θαυμάσουμε τη μεσαιωνική αρχιτεκτονική και τα κανάλια του ποταμού Ιλ που τη διατρέχει. Θα δούμε τον καθεδρικό ναό της Παναγίας του Στρασβούργου (η 6η ψηλότερη εκκλησία στον κόσμο), την πλατεία του Γουτεμβέργιου και την παραμυθένια συνοικία «Μικρή Γαλλία», με τα υπέροχα κανάλια της, από τα οποία ο ποταμός Ιλ «δισιδύει» στα σπλάχνα της.

Στη συνέχεια θα υπάρχει ελεύθερος χρόνος για να απολαύσετε το Στρασβούργο. Εμείς σας προτείνουμε μια κρουαζιέρα (έξοδα ατομικά) στον ποταμό Ιλ με bateaux mouches (σκάφος γυάλινου περιβλήματος) για να δείτε και το περίφημο φράγμα Βομπάν του 17ου αιώνα που πλέον αποτελεί μνημείο της UNESCO και λειτουργεί σαν γλυπτοθήκη. Καθώς βρισκόμαστε στην καρδιά της Αλσατίας, μην παραλείψετε να δοκιμάσετε αυθεντικές αλσατικές γεύσεις, όπως τη γνωστή τάρτα φλαμπέ. Διανυκτέρευση στο Στρασβούργο.



**Χριστουγεννιάτικο Στρασβούργο**



**Στρασβούργο**



**Στρασβούργο**



**Κρασί Αλσατίας στην υγεία σας!**

### 3η ημέρα: ΣΤΡΑΣΒΟΥΡΓΟ – ΕΓΚΙΣΧΑΪΜ – ΚΟΛΜΑΡ – ΡΙΜΠΩΒΙΛΕ – ΣΤΡΑΣΒΟΥΡΓΟ

Σήμερα η μέρα μάς επιφυλάσσει μια ολοήμερη εκδρομή στους «Δρόμους του Κρασιού» της Αλσατίας. Μετά το πρωινό μας λοιπόν αναχωρούμε για τα μικρά χωριά γύρω από το Στρασβούργο με πρώτη στάση στο γραφικό χωριό του **Έγκισχαΐμ** (Eguisheim) πριν συνεχίσουμε τη διαδρομή μας μέχρι την **Κολμάρ** (Colmar), το «στολίδι της Αλσατίας» και αδιαμφισβήτητη κορωνίδα των Δρόμων του Κρασιού. Με μια βόλτα στο παραμυθένιο ιστορικό κέντρο της πόλης θα δούμε τον Καθεδρικό ναό, τη συνοικία Μικρή Βενετία που διασχίζει ο Λάουχ, παραπόταμος του Ρήνου, καθώς και το σπίτι του γλύπτη Φρεντερίκ Μπαρτολντί (Frédéric Bartholdi). Αν το όνομά του δεν σας λέει πολλά, είναι εκείνος που φιλοτέχνησε το Άγαλμα της Ελευθερίας που το γαλλικό κράτος δώρισε στις Ηνωμένες Πολιτείες!

Στον ελεύθερο χρόνο σας στην Κολμάρ μπορείτε να τιμήσετε τα εστιατόρια της Σκεπαστής Αγοράς. Στη συνέχεια θα επισκεφτούμε το κουκλίστικο **Ριμπωβιλέ** (Ribeaupville), στις πλαγιές των Βοσγιών Λόφων. Ολόκληρη η περιοχή όπου βρισκόμαστε ζει και αναπνέει για την οινοκαλλιέργεια, όπως μαρτυρούν και οι απέραντοι αμπελώνες που αντικρίζουμε, όπως και οι άφθονοι συνεταιρισμοί που φέρνουν κοντά τους παραγωγούς της περιοχής. Το κλίμα άλλωστε της περιοχής, με τους Βοσγιούς λόφους από τη μια μεριά και τον Μέλανα Δρυμό από την άλλη, είναι εξαιρετικά ευνοϊκό για τις καλλιέργειες και η Αλσατία το έχει εκμεταλλευτεί στο έπακρο. Ένα από τα πιο φημισμένα αλσατικά κρασιά είναι το λεγόμενο «ρίσλινγκ» (Riesling), ένα ξηρό κρασί που αξίζει να δοκιμάσετε, πριν επιβιβαστούμε στο πούλμαν για την επιστροφή μας στο Στρασβούργο. Διανυκτέρευση.

### 4η ημέρα: ΣΤΡΑΣΒΟΥΡΓΟ – ΜΕΛΑΝΑΣ ΔΡΥΜΟΣ (ΤΡΙΜΠΕΡΓΚ – ΜΠΑΝΤΕΝ ΜΠΑΝΤΕΝ) – ΧΑΪΔΕΛΒΕΡΓΗ

Μετά το πρωινό μας αφήνουμε πίσω μας τη Γαλλία και το όμορφο Στρασβούργο και αναχωρούμε οδικώς για την **περιοχή του Μέλανα Δρυμού** και για το **Τρίμπεργκ** (Triberg), πόλη που αποτελεί από τα σημαντικότερα κέντρα του λεγόμενου Uhrenstrasse (Clock Road) της Γερμανίας, δηλαδή του «Δρόμου του Ρολογιού». Πρόκειται για μια τουριστική διαδρομή στην περιφέρεια του Μέλανα Δρυμού (Schwarzwald) που συνδέει τα (πάμπολλα) κέντρα παραγωγής ρολογιών της ευρύτερης περιοχής.

Κατόπιν συνεχίζουμε για το **κοσμοπολίτικο Μπάντεν Μπάντεν** (Baden Baden), φημισμένο για τα ιαματικά λουτρά του και το καζίνο του. Εδώ θα έχουμε χρόνο



Ριμπωβιλέ



Κολμάρ



Κολμάρ



Έγκισχαΐμ

στη διάθεσή μας για έναν περίπατο, προκειμένου να πάρουμε μια γεύση από την αρχοντική αυτή πολιτεία που σαγήνευσε τσάρους, αυτοκράτορες και κάθε λογής γαλαζοαιματους της Γηραιάς Ηπείρου. Αφήνουμε πίσω μας την περιοχή του διάσημου Μέλανα Δρυμού και συνεχίζουμε για τη Γερμανία και τη **Χαϊδελβέργη**. Άφιξη, μεταφορά και τακτοποίηση στο ξενοδοχείο μας. Διανυκτέρευση.

**5η ημέρα: ΧΑΪΔΕΛΒΕΡΓΗ (περιήγηση) – ΡΟΤΕΝΜΠΟΥΡΓΚ ΟΜΠ ΝΤΕΡ ΤΑΟΥΜΠΕΡ – ΧΑΪΔΕΛΒΕΡΓΗ**

Πρωινό και ξεκινάμε την περιήγηση μας στην πόλη που μας φιλοξενεί. Θα περπατήσουμε στον μεγάλο εμπορικό πεζόδρομο Χάουπτ Στράσε που διασχίζει την Παλιά Πόλη και θα δούμε την πλατεία της Αγοράς με τον επιβλητικό ναό του Αγίου Πνεύματος. Τέσσερις γέφυρες στεφανώνουν τις όχθες του Νέκαρ, με την Παλιά Γέφυρα (Altebrücke) να είναι μακράν η ωραιότερη.

Στη συνέχεια θα αφήσουμε πίσω μας τη Χαϊδελβέργη για να κινηθούμε προς την ενδοχώρα της Γερμανίας και τον πολυθρύλητο **Ρομαντικό Δρόμο**, μια διαδρομή 365 χλμ. απίστευτης γραφικότητας που θεωρείται ως μία από τις 2-3 ωραιότερες διαδρομές στην Ευρώπη. Προορισμός μας είναι η μεσαιωνική πόλη του **Ρότενμπουργκ** (Rothenburg ob der Tauber), στην περιοχή της Φρανκονίας, αναπόσπαστο κομμάτι του Ρομαντικού Δρόμου, χάρη στην παραδοσιακή του αρχιτεκτονική, με τις χαρακτηριστικές ξυλοδεσιές και τα έντονα χρώματα. Στο Ρότενμπουργκ θα δούμε λοιπόν την εκκλησία του Αγίου Ιωάννη, τον λουθηρανικό ναό του Αγίου Ιακώβου, και την κεντρική πλατεία της πόλης, ενώ θα υπάρχει και ελεύθερος χρόνος για σεργιάνι στα γραφικά δρομάκια της πόλης.

Επιστροφή στη Χαϊδελβέργη. Το βράδυ σας είναι ελεύθερο και όσοι το επιθυμούν μπορούν να περάσουν στην απέναντι πλευρά της πόλης και να περπατήσουν στο περίφημο Μονοπάτι των Φιλοσόφων (Philosophenweg), ένα γραφικό και καταπράσινο καλντερίμι όπου συνήθιζαν στα χρόνια της Ρομαντικής περιόδου να περιδιαβαίνουν καθηγητές και φιλόσοφοι του πανεπιστημίου, αναζητώντας την απαραίτητη ησυχία που απαιτούσαν οι συλλογισμοί τους (Προσοχή ανηφορικό μονοπάτι με αρκετά σκαλιά και ολισθηρό, κυρίως αν έχει προηγηθεί βροχή ή έχει πολύ υγρασία). Διανυκτέρευση.

**6η ημέρα: ΧΑΪΔΕΛΒΕΡΓΗ (ελεύθερος χρόνος & προαιρετική ανάβαση στο κάστρο) – ΦΡΑΝΚΦΟΥΡΤΗ – Πτήση επιστροφής**

Σήμερα είναι η τελευταία ημέρα του ταξιδιού μας, αλλά θα την απολαύσουμε στο έπακρο. Θα έχουμε



**Ρότενμπουργκ**



**Ρότενμπουργκ**



**Μπάντεν Μπάντεν**

ελεύθερο χρόνο για μια τελευταία βόλτα στην πόλη ή για μια ανάβαση στο Κάστρο (έξοδα ατομικά), που δεσπόζει στον λόφο πάνω από την Παλιά Πόλη από όπου απολαμβάνει κανείς την καλύτερη θέα στη Χαϊδελβέργη, με τα κωδωνοστάσια, τις στέγες των σπιτιών αλλά και τον ποταμό Νέκαρ, τον παραπόταμο του Ρήνου, που διασχίζει την πόλη. Στη συνέχεια θα αφήσουμε πίσω μας την παραμυθένια Χαϊδελβέργη και θα αναχωρήσουμε οδικώς για τη **Φρανκφούρτη** για τη μεταφορά μας στο αεροδρόμιο, όπου θα πάρουμε την πτήση της επιστροφής μας με τις πιο όμορφες εικόνες και ρομαντικές εικόνες.

### Σημειώσεις

- Τα 7ήμερα προγράμματα έχουν μία επιπλέον διανυκτέρευση στη Χαϊδελβέργη, όπου θα πραγματοποιηθεί η περιήγηση της πόλης.
- Οι περιηγήσεις στο ιστορικό κέντρο των πόλεων που θα επισκεφτούμε γίνονται πεζή (με τα πόδια). Στα περισσότερα σημεία η αποβίβαση και η επιβίβαση από και στο πούλμαν γίνεται σε απόσταση από τα σημεία ενδιαφέροντος, διότι υπάρχουν απαγορεύσεις και δεν μπορούν να πλησιάσουν. Έχετε υπόψιν σας πως στα γκρουπ κινούμαστε ως ομάδα και θα πρέπει να μπορείτε να ακολουθείτε, χωρίς δυσκολία και προσκόμματα.
- Οι Χριστουγεννιάτικες αγορές λειτουργούν έως 22–24/12 (ανάλογα την περιοχή), ενώ από 24/12 απόγευμα έως 26/12 ισχύουν περιορισμένα ωράρια σε καταστήματα και εστιατόρια, ενώ αρκετά παραμένουν κλειστά. Είναι το ιδανικό διάστημα για να απολαύσετε την ατμόσφαιρα των πόλεων χωρίς την καθημερινή πολυκοσμία.
- Λόγω εορτών και ειδικού ωραρίου σε μουσεία – αξιοθέατα, το πρόγραμμα ενδέχεται να αλλάξει ροή για την καλύτερη διεξαγωγή του, χωρίς καμία παράλειψη.



Φρανκφούρτη



Το κάστρο της Χαϊδελβέργης



Η χριστουγεννιάτικη αγορά της Χαϊδελβέργης

**Το παραπάνω πρόγραμμα είναι ενδεικτικό. Το τελικό ενημερωτικό αποστέλλεται περίπου 3-5 ημέρες πριν από την εκάστοτε αναχώρηση.**

**\*\* Super Τιμή \*\***  
**για τις 11 πρώτες συμμετοχές**

**ΠΡΟΣΟΧΗ!**

Στο Travel House οι ταξιδιώτες έχουν προκαθορισμένο συνολικό κόστος από την αναχώρησή τους. Γι' αυτό και περιλαμβάνονται στην τελική τιμή: Φόροι πόλεων, checkpoints, φιλοδώρηματα, αχθοφορικά όπου είναι δυνατόν. Δεν πληρώνετε τίποτα από αυτά τοπικά, όπως συνήθως συμβαίνει.

**ΑΤΟΜΟ ΣΕ ΔΙΚΛΙΝΟ**



**Από Αθήνα**



**Από Θεσσαλονίκη\***



**Από Λάρνακα \*\***

**ΑΝΑΧΩΡΗΣΗ: 20/12**

**Πτήσεις με Lufthansa**

7 ημέρες με 6 διανυκτερεύσεις, με μια επιπλέον διαν/ση στη Χαϊδελβέργη.

**GROUP A: πρόγραμμα όπως περιγράφεται**

**GROUP B: το πρόγραμμα πραγματοποιείται αντίστροφα**

**1.099 €**

**1.319 €**

Παρέχεται έκπτωση **-80€** για κρατήσεις  
ΕΩΣ ΚΑΙ 1 μήνα πριν την αναχώρηση

**1.749 €**

**με τους φόρους**

**Επιβάρυνση μονόκλινο: + 610€**

**ΑΝΑΧΩΡΗΣΗ: 21/12**

**Πτήσεις με Lufthansa**

7 ημέρες με 6 διανυκτερεύσεις, με μια επιπλέον διαν/ση στη Χαϊδελβέργη.

**GROUP A: πρόγραμμα όπως περιγράφεται**

**1.059 €**

**1.279 €**

Παρέχεται έκπτωση **-80€** για κρατήσεις  
ΕΩΣ ΚΑΙ 1 μήνα πριν την αναχώρηση

**1.709 €**

**με τους φόρους**

**Επιβάρυνση μονόκλινο: + 610€**

**ΑΝΑΧΩΡΗΣΗ: 21/12**

**Πτήσεις με Lufthansa**

6 ημέρες με 5 διανυκτερεύσεις

**GROUP B: πρόγραμμα όπως περιγράφεται**

**999 €**

**1.219 €**

Παρέχεται έκπτωση **-80€** για κρατήσεις  
ΕΩΣ ΚΑΙ 1 μήνα πριν την αναχώρηση

**1.589 €**

**με τους φόρους**

**Επιβάρυνση μονόκλινο: + 540€**

**ΑΝΑΧΩΡΗΣΗ: 21/12**

**Πτήσεις με Sky Express**

6 ημέρες με 5 διανυκτερεύσεις

**GROUP C: το πρόγραμμα πραγματοποιείται αντίστροφα**

**1.059 €**

**1.209 €**

Παρέχεται έκπτωση **-40€** για κρατήσεις  
ΕΩΣ ΚΑΙ 1 μήνα πριν την αναχώρηση

**1.599 €**

**με τους φόρους**

**Επιβάρυνση μονόκλινο: + 540€**

**ΑΝΑΧΩΡΗΣΗ: 21/12**

**Πτήσεις με Aegean**

6 ημέρες με 5 διανυκτερεύσεις

GROUP B: πρόγραμμα όπως περιγράφεται

**1.129 €**

**1.279 €**

Παρέχεται έκπτωση -40€ για κρατήσεις  
ΕΩΣ ΚΑΙ 1 μήνα πριν την αναχώρηση

**1.669 €**

με τους φόρους

**Επιβάρυνση μονόκλινου: + 540€**

**ΑΝΑΧΩΡΗΣΗ: 22/12**

**Πτήσεις με Sky Express**

6 ημέρες με 5 διανυκτερεύσεις

GROUP B: το πρόγραμμα πραγματοποιείται αντίστροφα

**990 €**

**1.140 €**

Παρέχεται έκπτωση -40€ για κρατήσεις  
ΕΩΣ ΚΑΙ 1 μήνα πριν την αναχώρηση

**1.530 €**

με τους φόρους

**Επιβάρυνση μονόκλινου: + 540€**

**ΑΝΑΧΩΡΗΣΗ: 22/12**

**Πτήσεις με Lufthansa**

6 ημέρες με 5 διανυκτερεύσεις

GROUP A: Με άφιξη στη Φρανκφούρτη και αναχώρηση από Μόναχο

**1.089 €**

**1.309 €**

Παρέχεται έκπτωση -80€ για κρατήσεις  
ΕΩΣ ΚΑΙ 1 μήνα πριν την αναχώρηση

**1.679 €**

με τους φόρους

**Επιβάρυνση μονόκλινου: + 540€**

**ΑΝΑΧΩΡΗΣΗ: 22/12**

**Πτήσεις με Lufthansa**

6 ημέρες με 5 διανυκτερεύσεις

GROUP C: το πρόγραμμα πραγματοποιείται αντίστροφα

GROUP D: πρόγραμμα όπως περιγράφεται

**1.049 €**

**1.269 €**

Παρέχεται έκπτωση -80€ για κρατήσεις  
ΕΩΣ ΚΑΙ 1 μήνα πριν την αναχώρηση

**1.639 €**

με τους φόρους

**Επιβάρυνση μονόκλινου: + 540€**

**ΑΝΑΧΩΡΗΣΗ: 22/12**

**Πτήσεις με Aegean**

6 ημέρες με 5 διανυκτερεύσεις

GROUP D: πρόγραμμα όπως περιγράφεται

**1.159 €**

**1.309 €**

Παρέχεται έκπτωση -40€ για κρατήσεις  
ΕΩΣ ΚΑΙ 1 μήνα πριν την αναχώρηση

**1.699 €**

με τους φόρους

**Επιβάρυνση μονόκλινου: + 540€**

**ΑΝΑΧΩΡΗΣΗ: 23/12**

**Πτήσεις με Lufthansa**

6 ημέρες με 5 διανυκτερεύσεις

GROUP A: το πρόγραμμα πραγματοποιείται αντίστροφα

|  |  |                                  |
|--|--|----------------------------------|
| <b>1.139 €</b>   | <b>1.359 €</b><br>Παρέχεται έκπτωση <b>-80€</b> για κρατήσεις<br>ΕΩΣ ΚΑΙ 1 μήνα πριν την αναχώρηση | <b>1.729 €</b><br>με τους φόρους |
| <b>Επιβάρυνση μονόκλινου: + 610€</b>   |  |                                  |
| <b>ΑΝΑΧΩΡΗΣΗ: 23/12</b><br><b>Πτήσεις με Lufthansa</b><br><b>6 ημέρες με 5 διανυκτερεύσεις</b><br><b>GROUP B: πρόγραμμα όπως περιγράφεται</b>              |  |                                  |
| <b>1.139 €</b>   | <b>1.359 €</b><br>Παρέχεται έκπτωση <b>-80€</b> για κρατήσεις<br>ΕΩΣ ΚΑΙ 1 μήνα πριν την αναχώρηση | <b>1.729 €</b><br>με τους φόρους |
| <b>Επιβάρυνση μονόκλινου: + 540€</b>   |  |                                  |
| <b>ΑΝΑΧΩΡΗΣΗ: 23/12</b><br><b>Πτήσεις με Aegean</b><br><b>6 ημέρες με 5 διανυκτερεύσεις</b><br><b>GROUP B: πρόγραμμα όπως περιγράφεται</b>                 |  |                                  |
| <b>1.199 €</b>   | <b>1.349 €</b><br>Παρέχεται έκπτωση <b>-40€</b> για κρατήσεις<br>ΕΩΣ ΚΑΙ 1 μήνα πριν την αναχώρηση | <b>1.739 €</b><br>με τους φόρους |
| <b>Επιβάρυνση μονόκλινου: + 540€</b>   |  |                                  |
| <b>ΑΝΑΧΩΡΗΣΗ: 24/12</b><br><b>Πτήσεις με Lufthansa</b><br><b>6 ημέρες με 5 διανυκτερεύσεις</b><br><b>GROUP A: πρόγραμμα όπως περιγράφεται</b>              |  |                                  |
| <b>1.079 €</b>   | <b>1.299 €</b><br>Παρέχεται έκπτωση <b>-80€</b> για κρατήσεις<br>ΕΩΣ ΚΑΙ 1 μήνα πριν την αναχώρηση | <b>1.669 €</b><br>με τους φόρους |
| <b>Επιβάρυνση μονόκλινου: + 540€</b>   |  |                                  |
| <b>ΑΝΑΧΩΡΗΣΗ: 24/12</b><br><b>Πτήσεις με Lufthansa</b><br><b>6 ημέρες με 5 διανυκτερεύσεις</b><br><b>GROUP B: το πρόγραμμα πραγματοποιείται αντίστροφα</b> |  |                                  |
| <b>1.149 €</b>   | <b>1.369 €</b><br>Παρέχεται έκπτωση <b>-80€</b> για κρατήσεις<br>ΕΩΣ ΚΑΙ 1 μήνα πριν την αναχώρηση | <b>1.739 €</b><br>με τους φόρους |
| <b>Επιβάρυνση μονόκλινου: + 620€</b>   |  |                                  |
| <b>ΑΝΑΧΩΡΗΣΗ: 24/12</b><br><b>Πτήσεις με Lufthansa</b><br><b>6 ημέρες με 5 διανυκτερεύσεις</b><br><b>GROUP C: το πρόγραμμα πραγματοποιείται αντίστροφα</b> |  |                                  |
| <b>1.119 €</b>   | <b>1.339 €</b><br>Παρέχεται έκπτωση <b>-80€</b> για κρατήσεις<br>ΕΩΣ ΚΑΙ 1 μήνα πριν την αναχώρηση | <b>1.709 €</b><br>με τους φόρους |
| <b>Επιβάρυνση μονόκλινου: + 620€</b>   |  |                                  |

**ΑΝΑΧΩΡΗΣΗ: 24/12**

**Πτήσεις με Aegean**

**6 ημέρες με 5 διανυκτερεύσεις**

**GROUP C: το πρόγραμμα πραγματοποιείται αντιστρόφα**

**1.199 €**

**1.419 €**

Παρέχεται έκπτωση **-40€** για κρατήσεις  
ΕΩΣ ΚΑΙ 1 μήνα πριν την αναχώρηση

**1.789 €**

**με τους φόρους**

**Επιβάρυνση μονόκλινου: + 620€**

**ΑΝΑΧΩΡΗΣΗ: 27/12**

**Πτήσεις με Sky Express**

**6 ημέρες με 5 διανυκτερεύσεις**

**πρόγραμμα όπως περιγράφεται**

**939 €**

**1.089 €**

Παρέχεται έκπτωση **-40€** για κρατήσεις  
ΕΩΣ ΚΑΙ 1 μήνα πριν την αναχώρηση

**1.479 €**

**με τους φόρους**

**Επιβάρυνση μονόκλινου: + 540€**

**ΑΝΑΧΩΡΗΣΗ: 28/12**

**Πτήσεις με Sky Express**

**6 ημέρες με 5 διανυκτερεύσεις**

**GROUP A: πρόγραμμα όπως περιγράφεται**

**939 €**

**1.089 €**

Παρέχεται έκπτωση **-40€** για κρατήσεις  
ΕΩΣ ΚΑΙ 1 μήνα πριν την αναχώρηση

**1.479 €**

**με τους φόρους**

**Επιβάρυνση μονόκλινου: + 540€**

**ΑΝΑΧΩΡΗΣΗ: 28/12**

**Πτήσεις με Lufthansa**

**6 ημέρες με 5 διανυκτερεύσεις**

**GROUP B: πρόγραμμα όπως περιγράφεται**

**969 €**

**1.189 €**

Παρέχεται έκπτωση **-80€** για κρατήσεις  
ΕΩΣ ΚΑΙ 1 μήνα πριν την αναχώρηση

**1.559 €**

**με τους φόρους**

**Επιβάρυνση μονόκλινου: + 540€**

**ΑΝΑΧΩΡΗΣΗ: 28/12**

**Πτήσεις με Lufthansa**

**7 ημέρες με 6 διανυκτερεύσεις, με μια επιπλέον διαν/ση στη Χαϊδελβέργη.**

**GROUP D: πρόγραμμα όπως περιγράφεται**

**1.079 €**

**1.299 €**

Παρέχεται έκπτωση **-80€** για κρατήσεις  
ΕΩΣ ΚΑΙ 1 μήνα πριν την αναχώρηση

**1.729 €**

**με τους φόρους**

**Επιβάρυνση μονόκλινου: + 610€**

**ΑΝΑΧΩΡΗΣΗ: 28/12**

**Πτήσεις με Lufthansa**

**6 ημέρες με 5 διανυκτερεύσεις**

**GROUP C: το πρόγραμμα πραγματοποιείται αντιστρόφα**

|  |   |   |
|--|---|---|
| <b>939 €</b>   | <b>1.159 €</b><br><small>Παρέχεται έκπτωση -80€ για κρατήσεις<br/>ΕΩΣ ΚΑΙ 1 μήνα πριν την αναχώρηση</small> | <b>1.529 €</b><br><b>με τους φόρους</b> |
| <b>Επιβάρυνση μονόκλινου: + 540€</b>   |   |   |
| <b>ΑΝΑΧΩΡΗΣΗ: 29/12</b><br><b>Πτήσεις με Lufthansa</b><br><b>6 ημέρες με 5 διανυκτερεύσεις</b><br><b>το πρόγραμμα πραγματοποιείται αντίστροφα</b>  |   |   |
| <b>839 €</b>   | <b>1.059 €</b><br><small>Παρέχεται έκπτωση -80€ για κρατήσεις<br/>ΕΩΣ ΚΑΙ 1 μήνα πριν την αναχώρηση</small> | <b>1.429 €</b><br><b>με τους φόρους</b> |
| <b>Επιβάρυνση μονόκλινου: + 460€</b>   |   |   |
| <b>ΑΝΑΧΩΡΗΣΗ: 30/12</b><br><b>Πτήσεις με Lufthansa</b><br><b>6 ημέρες με 5 διανυκτερεύσεις</b><br><b>GROUP A: το πρόγραμμα πραγματοποιείται αντίστροφα</b>   |   |   |
| <b>839 €</b>   | <b>1.059 €</b><br><small>Παρέχεται έκπτωση -80€ για κρατήσεις<br/>ΕΩΣ ΚΑΙ 1 μήνα πριν την αναχώρηση</small> | <b>1.429 €</b><br><b>με τους φόρους</b> |
| <b>Επιβάρυνση μονόκλινου: + 440€</b>   |   |   |
| <b>ΑΝΑΧΩΡΗΣΗ: 30/12</b><br><b>Πτήσεις με Lufthansa</b><br><b>6 ημέρες με 5 διανυκτερεύσεις</b><br><b>GROUP B: πρόγραμμα όπως περιγράφεται</b>  |   |   |
| <b>799 €</b>   | <b>1.019 €</b><br><small>Παρέχεται έκπτωση -80€ για κρατήσεις<br/>ΕΩΣ ΚΑΙ 1 μήνα πριν την αναχώρηση</small> | <b>1.389 €</b><br><b>με τους φόρους</b> |
| <b>Επιβάρυνση μονόκλινου: + 400€</b>   |   |   |
| <b>ΑΝΑΧΩΡΗΣΗ: 03/01</b><br><b>Πτήσεις με Lufthansa</b><br><b>6 ημέρες με 5 διανυκτερεύσεις</b><br><b>GROUP C: πρόγραμμα όπως περιγράφεται</b><br><b>GROUP D: το πρόγραμμα πραγματοποιείται αντίστροφα</b>  |   |   |
| <b>859 €</b>   | <b>1.079 €</b><br><small>Παρέχεται έκπτωση -80€ για κρατήσεις<br/>ΕΩΣ ΚΑΙ 1 μήνα πριν την αναχώρηση</small> | <b>1.449 €</b><br><b>με τους φόρους</b> |
| <b>Επιβάρυνση μονόκλινου: + 460€</b>   |   |   |
| <b>* Έως 12 άτοκες μηνιαίες δόσεις</b>   |   |   |
| <b>* Αναχωρήσεις από Θεσσαλονίκη</b>   |   |   |
| <p>Όλες οι τιμές για αναχωρήσεις από Θεσσαλονίκη περιλαμβάνουν το αεροπορικό εισιτήριο Θεσσαλονίκη - Αθήνα - Θεσσαλονίκη στο οποίο και οφείλεται η διαφορά στην τιμή. Εφόσον επιθυμείτε μπορείτε να αποφύγετε το κόστος αυτό μεταβαίνοντας στην Αθήνα με δικά σας μέσα.</p> <p><b>Απαιτούνται 1 ή 2 διανυκτερεύσεις στην Αθήνα (αναλόγως την αναχώρηση).</b></p> <p>Για την διαμονή και τις μεταφορές σας στην Αθήνα δείτε την ειδική προσφορά «<b>StopOver Athens</b>».</p> |   |   |

## \*\* Αναχωρήσεις από Λάρνακα

Στις αναχωρήσεις από Λάρνακα περιλαμβάνεται το αεροπορικό εισιτήριο Λάρνακα - Αθήνα - Λάρνακα οι ώρες του οποίου και η αεροπορική εταιρεία επιβεβαιώνονται τη στιγμή της κράτησης, κατόπιν διαθεσιμότητας. Σύμφωνα με τις πτήσεις αν απαιτούνται διανυκτερεύσεις στην Αθήνα και θέλετε να φροντίσουμε εμείς για τη διαμονή σας στην Αθήνα δείτε τις προνομιακές τιμές του "Stopover Athens" από 79 € το άτομο με μεταφορές.

**Σημείωση:** Οι τιμές για τις αναχωρήσεις από Θεσσαλονίκη και Κύπρο είναι ενδεικτικές και εξαρτώνται από τις τιμές των εισιτηρίων μετάβασης στην Αθήνα. Οι τελικές τιμές διαμορφώνονται κατά την κράτησή σας, κατόπιν διαθεσιμότητας



## Περιλαμβάνονται

- Αεροπορικά εισιτήρια οικονομικής θέσης με απευθείας πτήσεις της Lufthansa, της Sky Express ή της Aegean (δείτε τον πίνακα πτήσεων ανάλογα με την ημερομηνία).
- Διαμονή σε ξενοδοχεία 4\* σε Στρασβούργο και Χαϊδελβέργη.
- Πρωινό καθημερινά σε μπουφέ.
- Μεταφορές, περιηγήσεις, ξεναγήσεις, όπως αναγράφονται στο πρόγραμμα.
- Έμπειρος Έλληνας αρχηγός-σύνοδος του γραφείου μας.
- Ασφάλεια αστικής ευθύνης.

## Δεν περιλαμβάνονται:

Φόροι αεροδρομίων, επιβάρυνση καυσίμων, φιλοδωρήματα, αχθοφορικά & επιπλέον πακέτο ασφάλειας, τα οποία καταβάλλονται υποχρεωτικά στην Αθήνα. Επιπλέον πακέτο ασφάλειας (Ατυχήματος, απώλειας αποσκευών, δαπάνες επαναπατριsmού λόγω ατυχήματος ή ασθένειας, δαπάνες για έξοδα επέκτασης ταξιδιού λόγω ατυχήματος, δαπάνες για έξοδα επίσκεψης συγγενούς στο εξωτερικό, δαπάνες για επείγουσα επιστροφή στην Ελλάδα, απώλεια ταξιδιωτικών εγγράφων και έξτρα καλύψεων όπως ιατροφαρμακευτικές και νοσοκομειακές δαπάνες, ασφάλεια προκαταβολής κ.α.). Ζητήστε πληροφορίες από το τμήμα κρατήσεων για την ακριβή περιγραφή των καλύψεων, το ύψος για την κάθε μια κάλυψη, και τους όρους των καλύψεων για αποφυγή παρεξηγήσεων: **340€ σε όλες τις αναχωρήσεις εκτός από τις 20.12 (Group A &B), 21.12 (Group A) και 28.12 (Group D) όπου είναι 400€.**

- Είσοδοι στους επισκεπτόμενους χώρους.
- Οτιδήποτε δεν αναφέρεται στα περιλαμβανόμενα.
- Προσωπικά έξοδα.

## ΤΙ ΠΡΕΠΕΙ ΝΑ ΓΝΩΡΙΖΕΤΕ ΠΡΙΝ ΤΑΞΙΔΕΨΕΤΕ:

- Η ταυτότητά σας πρέπει να είναι της τελευταίας 15ετίας. Αν ταξιδέψετε με διαβατήριο, θα πρέπει να είναι σε ισχύ μέχρι και την ημερομηνία επιστροφής.
- Το γραφείο μας δεν φέρει καμία ευθύνη για οποιοδήποτε πρόβλημα λόγω μη ανανέωσης του διαβατηρίου σας ή παλαιάς έκδοσης ταυτότητα.
- Οι ταξιδιώτες μη ελληνικής υπηκοότητας ή οι κάτοχοι μη ελληνικών διαβατηρίων οφείλουν να επικοινωνούν κατ' ιδίαν με την πρεσβεία της χώρας στην οποία επιθυμούν να ταξιδέψουν, προκειμένου να πληροφορηθούν τα όποια διαδικαστικά για την έκδοση βίζας, εφόσον αυτή απαιτείται. Το Travel House δεν φέρει καμία ευθύνη για τυχόν πρόβλημα που ενδεχομένως παρουσιαστεί σε κάποιο αεροδρόμιο.
- Στην κράτησή σας δηλώνετε αν θέλετε διπλό κρεβάτι ή δύο ξεχωριστά (το ζητάμε από το ξενοδοχείο και δίνεται κατόπιν διαθεσιμότητας του ιδίου). Το γραφείο ουδεμία ευθύνη φέρει. Αν υπάρχει κάποια αλλεργία ή διατροφική συνήθεια ή οτιδήποτε άλλο χρειάζεται να γνωρίζουμε πχ κάποιο κινητικό πρόβλημα κλπ, για την ομαλή διεξαγωγή του προγράμματος, παρακαλούμε όπως ενημερώσετε τον ταξιδιωτικό σας σύμβουλο.
- Τα τρίκλινα, είναι δίκλινα με την προσθήκη εξτρά σπαστού κρεβατιού. Δεν ενδείκνυται για ενήλικες.
- Στα ξενοδοχεία της Αλσατίας η διαθεσιμότητα σε τρίκλινα είναι πολύ περιορισμένη.
- Σε περίπτωση κάποιων ειδικών αιτημάτων στη διατροφή, όπως πχ φαγητά χωρίς λακτόζη, γλουτένη κ.λπ., δεν είναι σίγουρο πως το / τα ξενοδοχείο/α μπορούν να το παρέχουν.
- Συμμετοχή στην εκδρομή σημαίνει ότι έχετε **διαβάσει το παρόν πρόγραμμα**, το έχετε **κατανοήσει και συμφωνείτε** με τα αναγραφόμενα, και ότι αναντίρρητα **αποδέχεστε τους γενικούς όρους συμμετοχής** που αναγράφονται στα έντυπά μας και στην ιστοσελίδα μας στο διαδίκτυο, αλλά σας αποστέλλονται και με την κράτησή σας.

